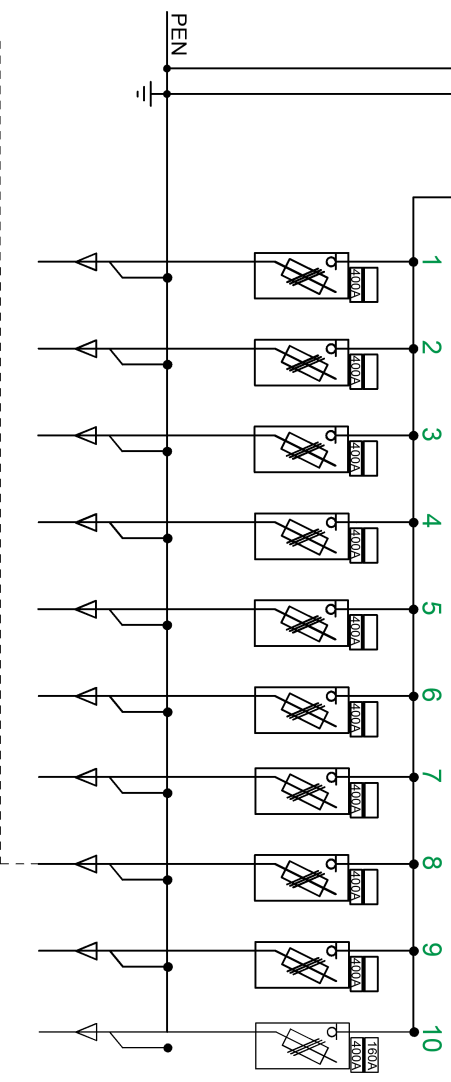


Transformator  
1000 kVA

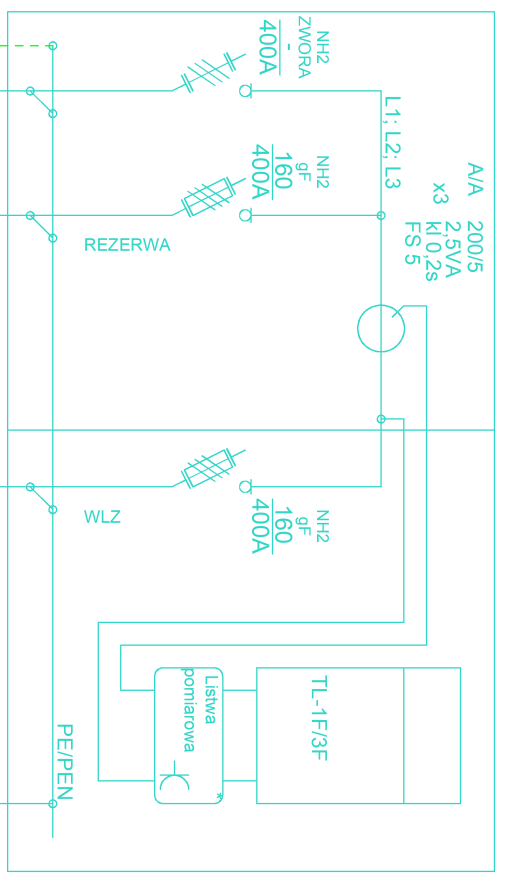
15,75/0,42kV



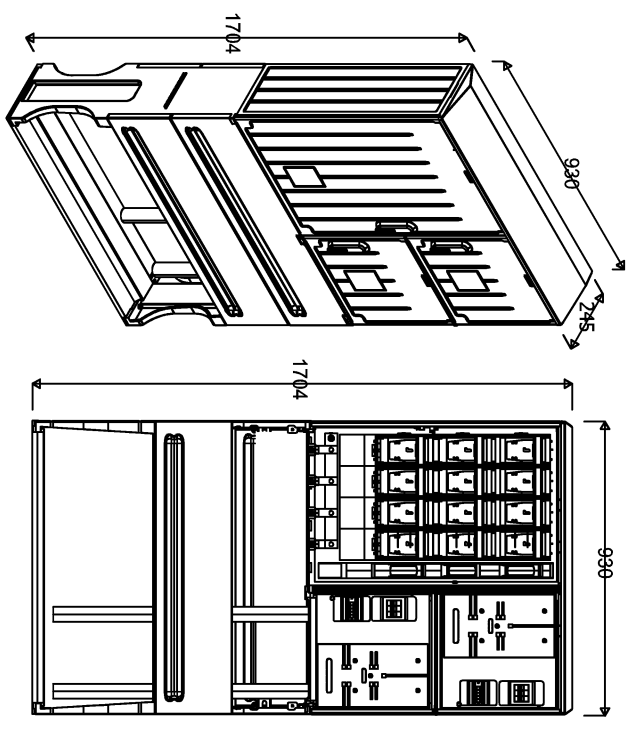
NH2  
9G  
315A  
400A

- UWAGI:**
1. Układ sieci TN-C
  2. Wartość rezystancji uziemienia złącza nie może być większa niż 30 Ohm
  3. Uziemienie wykonać z bednarki stalowej ocynkowanej o wymiarach 25x4 oraz prętów stalowych ocynkowanych
  4. Po wykonaniu uziomu wykonać pomiary rezystancji uziemienia. W przypadku zbyt wysokich wartości rezystancji wykonać dodatkowe uziemia

proj. złącze kablowo-pomiarowe  
ZK TEŻNIA  
typu KRSN-PP/2R-NH2+1R-NH2/F

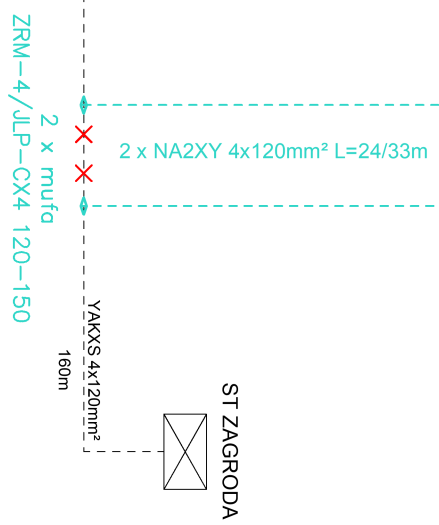
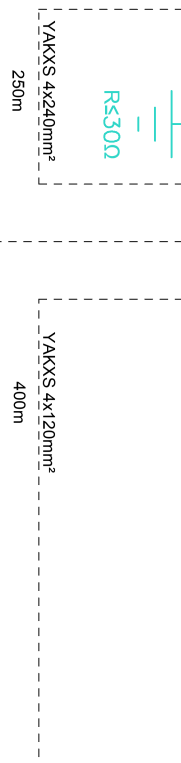
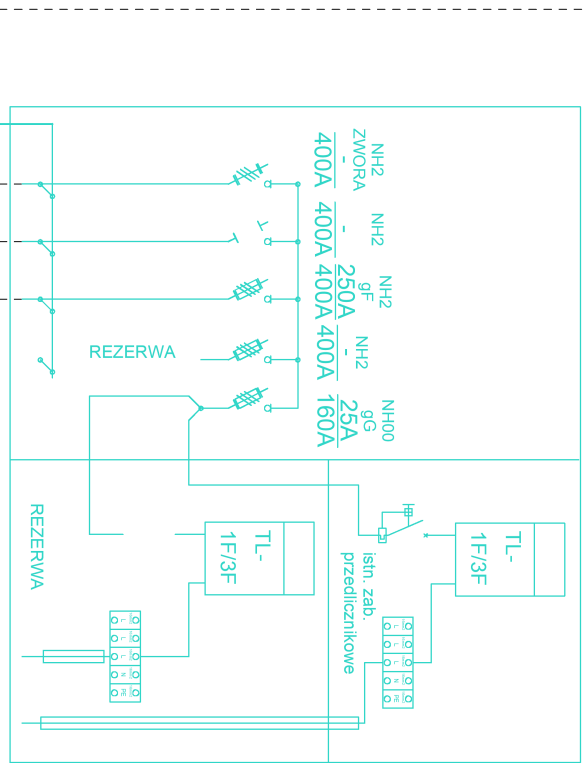


Projektowane złącze kablowe  
KRSN-PP/2R-NH2+1R-NH2/F



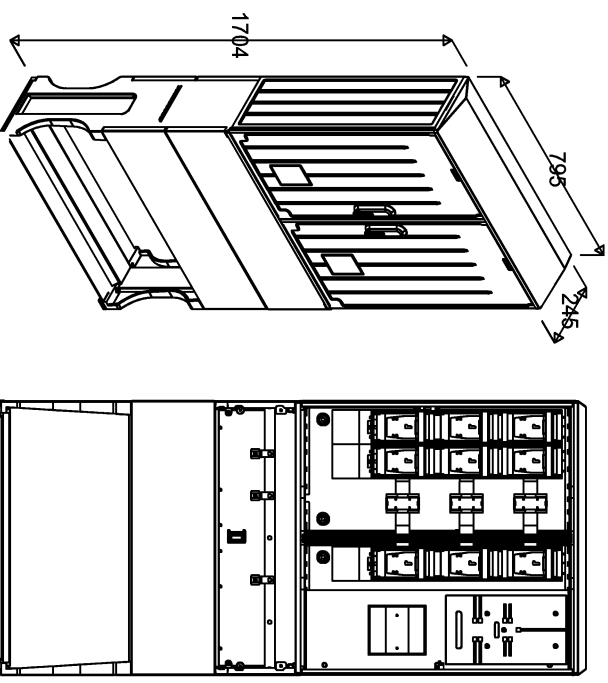
Projektowane złącze kablowe  
KRSN-P2/4F-NH2/1R-NH00/F

ZK METEO  
Projektowane złącze kablowe  
KRSN-P2/4F-NH2/1R-NH00/F



**LEGENDA:**

- Elementy istniejące
- Elementy projektowane
- Projektowana bednarka
- Projektowany uziom pionowy



**INWESTOR:** GMINA UNIEJÓW  
w imieniu której działalność prowadzi:  
**Uniejów ENERGETYKA UNIEJÓW**  
Uzdrowskiego fernalne 99-210 Uniejów, ul. Bł. Bogumilia 13  
nip: 828-13-56-737

**WYKONAWCA:** KRISPPLAN Krzysztof Cybulski  
99-210 Uniejów ul. Dąbska 64  
tel. 667-367-124  
e-mail: [biuro@krisplan.pl](mailto:biuro@krisplan.pl)

Nazwa zadania:	ELEKTROENERGETYCZNE PRZYŁĄCZE KABLOWE NN DLA ZASILANIA TEŻNI SOLANKOWYCH W M. UNIEJÓW DZ. GM. UNIEJÓW		
Adres zadania:	UNIEJÓW GM. UNIEJÓW	DZ. NR 2146/73, 2146/38	
Branża:	ELEKTROENERGETYCZNA	Stadium:	PROJEKT TECHNICZNY
Projektant:	mgr inż. PAWEŁ SZEWCZYK	Specjalność:	INSTALACYJNA
Opracował:	mgr inż. KRZYSZTOF CYBULSKI	Nr uprawnień:	L00/2703/PWOE/15
Tytuł rysunku:	SCHEMAT SIECI		
	Składa rysunku	Format	Nr rysunku
	B.S.	297X420	E-02